

Biometric Border Control Solution



Les nouveaux règlements des Etats-Unis pour le programme des «Visas Waiver countries» ainsi que le Règlement Européen (EG) No. 2252/2004 exigent plusieurs choses. Les nouveaux passeports porteront non seulement les données imprimées habituelles, mais aussi des données biométriques du titulaire stockées sur une puce électronique.

La nouvelle information biométrique stockée dans la puce (visage, doigt et/ou iris) établit une liaison entre le document et le titulaire. Les voyageurs passant la douane trouveront non seulement le douanier mais pourront aussi utiliser un scanner d'empreinte digitale et une caméra pour l'identification du visage.

Nos solutions intègrent des nouvelles technologies biométriques dans les processus et les infrastructures déjà existants à la douane. Ceci augmentera sensiblement la sécurité tout en facilitant la tâche du douanier et diminuant le temps de passage pour le voyageur.

Les solutions du ID Travel contiennent ces efforts et plus dans leurs produits pour la commande de frontière. Les trois produits principaux, qui couvrent le processus entier de fabriquer le document à l'utilisation pendant le déplacement, travail indépendant de l'un l'autre en plusieurs infrastructures.

Les logiciels du Biometric Border Control de ID Travel prévoit deux produits et processus différents :

- eBorder**
simplifie le contrôle des documents par le douanier et rend le passage plus rapide pour le voyageur, tout en augmentant la sécurité.
- eGate**
un passage douanier automatisé lisant les données biométriques sur la puce électronique et vérifiant la biométrie du titulaire sans intervention du douanier. Ceci nécessite la possession d'un passeport biométrique «trusted traveller».



eBorder - Enterprise Border Management System

The Enterprise Border management System est une solution pour améliorer et mettre en place les nouveaux procédés de contrôle d'accès.

Le noyau principal de ce système unique est une architecture modulaire de client-server entièrement basée sur a .NET-Framework-Technology. Ceci permet une indépendance des logiciels d'exploitation et des technologies. Tous les déroulements de données entre les pièces internes de logiciel et également aux bases de données sont fixés par les dispositifs de sécurité qui sont du state of art.

Document module (DM)

Le module est pour l'initialisation du processus en entier. Chaque passager sera identifié et classifié par son passeport. La module principale contrôle tout le processus d'enregistrement, il définit les informations nécessaires et décide lesquels et combien de contrôles biométriques doivent être exécutés.

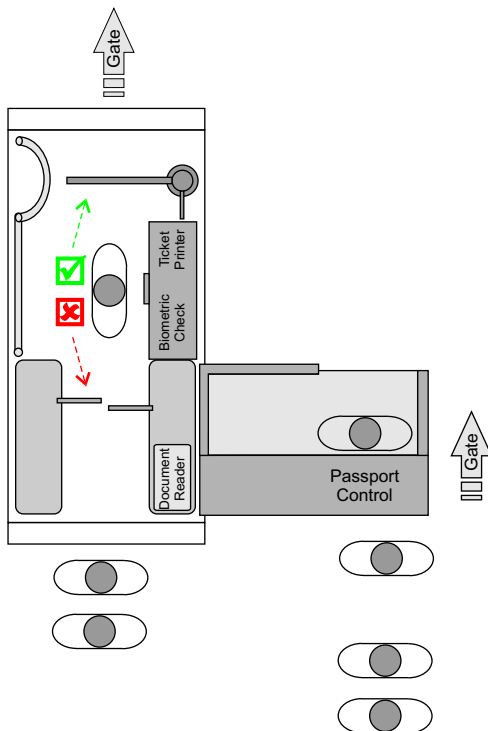
Le module reconnaît le type de document et contrôle les données qui y figurent. Le décryptage de la puce peut être fait automatiquement. Avec MCI (Multi-Communication-Interface) plusieurs recherches externes et internes des bases de données peuvent être imposées automatiquement (par exemple FBI, Inpol/SIS, ...).

Visa module (VM)

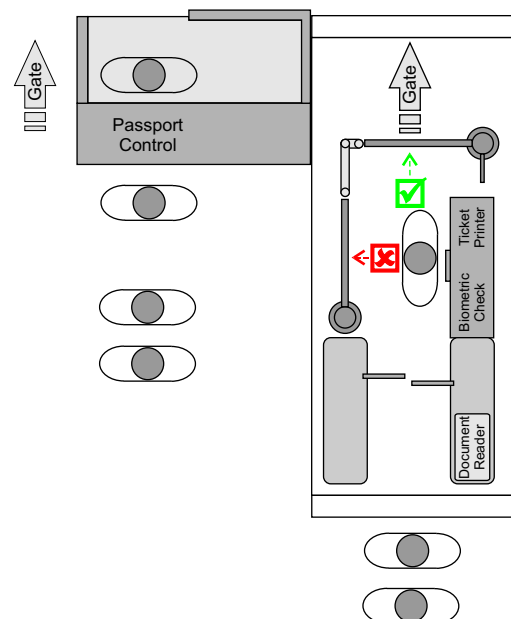
Le module de VISA sera activé automatiquement par le processus si un document de voyage est identifié. Les contrôles de sécurité pour la falsification seront aussi faits automatiquement. S'il y a des données électroniques de référence disponibles, celles-ci seront lues à partir de la puce ou d'une base de données centrale. L'information électronique et optique sera comparée aux données figurant sur le document de voyage (par exemple passeport).

Biometric module (BM)

L'identification biométrique sera faite avec ce module et elle pourra être montrée et vérifiée par les personnes contrôlées.



eBorder/eGate avec deux portes



eBorder/eGate avec trois portes



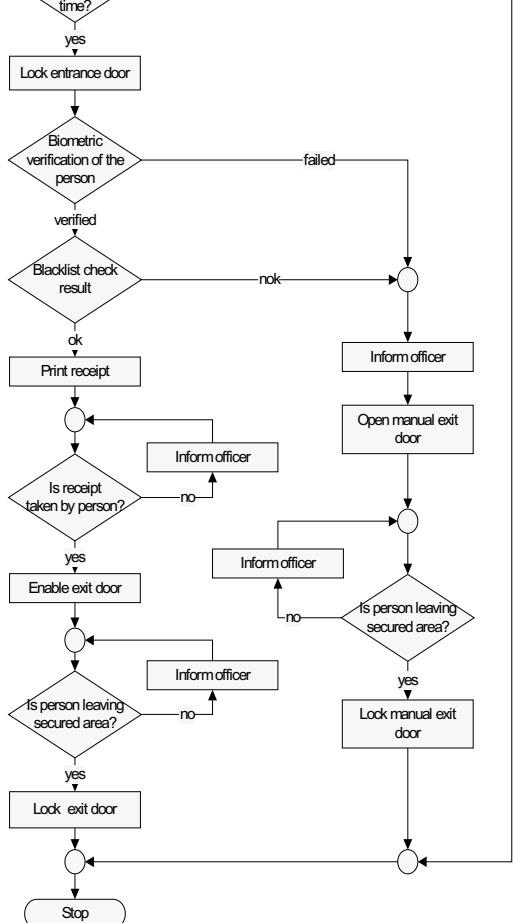
Procédure description

eGate - Automated Border Crossing Gate

eGate est une porte de contrôle automatique (aussi appelé voie rapide)

L'identification du document peut être faite de plusieurs manières. La lecture optique en scannant le document ou la lecture électronique des puces de RFID (par exemple passeport, carte d'identité, carte de compagnie...). Nous recommandons la lecture optique du passeport ou de la carte d'identité avec la lecture électronique facultative d'une puce de RFID. Ceci permettra de s'assurer que la personne possède un document de voyage valide. Après la lecture du numéro du document et de la nationalité, le système vérifiera avec la base de données si ce document est enregistré et pas supprimé. Selon le système en place, celui-ci recherchera les données biométriques du document ou de la base de données. Alors, l'entrée est autorisée et la personne passe dans le secteur sécurisé.

Maintenant le système vérifie si la personne entre dans le secteur fixé. Quand dans un temps prédéterminé la personne n'entre pas, alors le système avortera le processus entier. Quand la personne est entrée dans le secteur fixé, alors le système active la vérification biométrique. La personne a maintenant un temps prédéterminé et/ou une limite des épreuves pour se vérifier avec les données lues dedans la première étape. Le système est indépendant des systèmes biométriques (empreinte digitale, identification de visage, identification d'iris...) et fournisseurs. Les produits seront intégrés dans le processus sur des exigences de client. Si la vérification échoue alors un officier est informé au sujet des événements dans le secteur fixé et la porte à l'inspection manuelle de frontière est permise. La personne est incitée à laisser le secteur fixé à l'inspection manuelle de frontière. Laissant le secteur fixé sera également vérifié et rapporté.



Mis à part le contrôle des données de la personne, d'autres facteurs peuvent être pris en compte comme exemple : FBI ; INPOL / SIS,

Si le résultat de cette liste noire vérifiée n'est pas clair alors la personne doit également laisser au manuel encadrant l'inspection. L'officier sera informé au sujet des résultats détaillés du processus entier. Une autre configuration de système avec seulement deux portes est également possible. Alors la personne sera dirigée vers l'arrière vers la porte d'entrée si la vérification biométrique échoue ou sera prise dans le secteur fixé jusqu'à ce qu'un officier ouvre une porte manuellement. Si la vérification biométrique et contrôle de liste noire est acceptée, alors la personne est incitée à laisser le secteur fixé.

Sur une station séparée par un officier, il est possible de suivre tout le déroulement du processus et de l'interrompre si nécessaire. Alors toutes les portes se verrouillent jusqu'à ce que l'officier ouvre une porte manuellement. Seulement quand le secteur fixé est vide, il est possible que l'officier réactive le processus automatique.

Facultatif il est également possible d'imprimer un billet pour le voyageur. La volonté de porte de sortie puis seulement permise quand la personne prend le billet.

En cas d'échecs et/ou de comportement faux des personnes après qu'a prédéterminé de la dent (aucune information biométrique disponible, ne laissant pas le secteur fixé, ne prenant pas le billet...) le système informera un officier qui peut aider la personne dans le secteur fixé. Après que correct l'usage (par exemple prenant le billet) le processus automatique sera continué.



Le volume du marché pour des technologies biométriques accrues au cours de la dernière année et est projeté par IBG pour se développer d'US\$ 2.1 milliard 2006 à US\$ 5.7 milliard en 2010. Comme des résultats de plusieurs attaques de terreur, légalement actionnés par l'acte de patriote des USA comme le Conseil Européen Réglementaire (European Council Regulation), l'identification biométrique est devenue une normale, technologie quotidiennement utilisée. Beaucoup de nouveaux fournisseurs avec différentes techniques, les algorithmes et les dispositifs accèdent au marché compétitif. Seulement les experts peuvent séparer la meilleure combinaison hors des fournisseurs, des produits et des technologies pour les solutions satisfaisantes de client. Pour permettre l'expérience et savoir à quiconque, un groupe d'experts connus internationaux hors des secteurs : Les documents biométriques, d'identification, la technologie de sécurité, les applications de passage des frontières et le contrôle d'accès ont fondé ID Travel de compagnie avec des sièges sociaux dans Oberwil, Suisse.

ID Travel développe les solutions adaptées aux besoins du client pour l'identification et la vérification. Dans les premières semaines, ID Travel a été attribué pour des projets dans le segment du marché de militaires et de finances. La directive : "le client simple et les solutions par adapté à l'utilisateur" décrit l'avantage concurrentiel de ID Travel AG d'identification. La compagnie suisse est l'interface entre les exigences de client et les fournisseurs de technologie et aide en tant qu'associé neutre dans l'intégration et le développement de la planification à roulent-dehors.

Le monde accroît un plus petit jour par jour. De plus en plus personnes voyagent d'une ville à une autre ville et conduisent des affaires globalement. Ces dernières années le trafic aérien international s'est développé exponentiellement. Un processus qui a rapporté juste autant d'occasions comme risques. Le croisement de frontière illégal se développe et une commande sans couture des mouvements d'entrée et de sortie peut plus n'être réalisée par des moyens conventionnels. De nouveaux règlements aux procédés de commande de frontière doivent être accomplis.

Aujourd'hui, les fortes demandes sont placées sur le personnel d'immigration aux aéroports et aux frontières internationales. Un contrôle complet sur chaque personne d'arrivée mènerait bientôt à un effondrement total du trafic international. Ainsi que peut être fait ? Les nouvelles technologies sont nécessaires. Systèmes intelligents qui rendent le processus de la commande de frontière plus efficace et, surtout, plus fiable.

Toutes les pièces de logiciel de développement d'identification sont de plines applications du NET 2.0 et sont basées sur une architecture modulaire pour intégrer n'importe quelle combinaison hors des traits biométriques, sondes et algorithmes, pour soutenir des processus existants d'affaires.



Transportation Security



Laboratory Security



Infrastructure Security



Public Safety and Justice



Border Control



Data Center Security



Time and Attendance



Maison mère

ID Travel AG
Tellenmattstrasse 23
6317 Oberwil
Switzerland

Bureau Munich

ID Travel AG
Eugen-Saenger-Ring 1
85649 Brunnthal
Germany
Tel.: +49 / 89 / 203080-1800
Fax: +49 / 89 / 203080-1809

eMail: info@id-travel.ch
<http://www.id-travel.ch>

remettre par:

